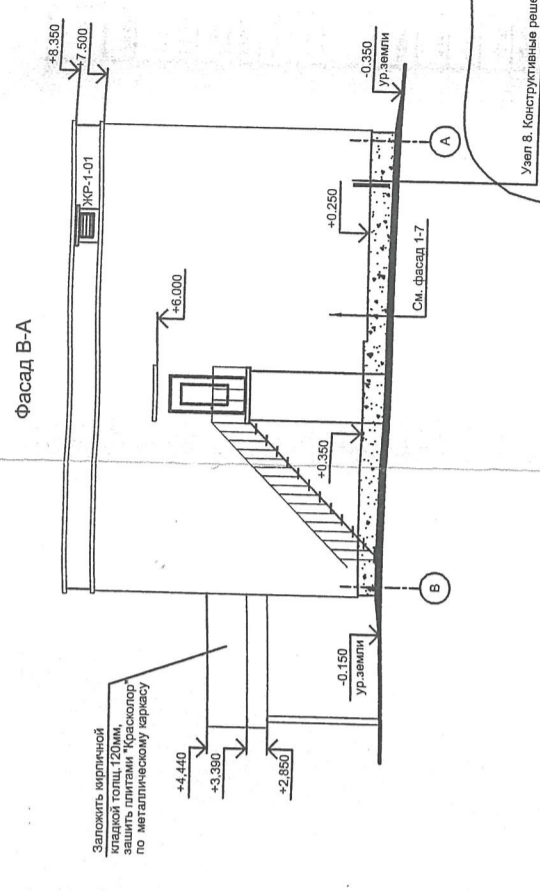
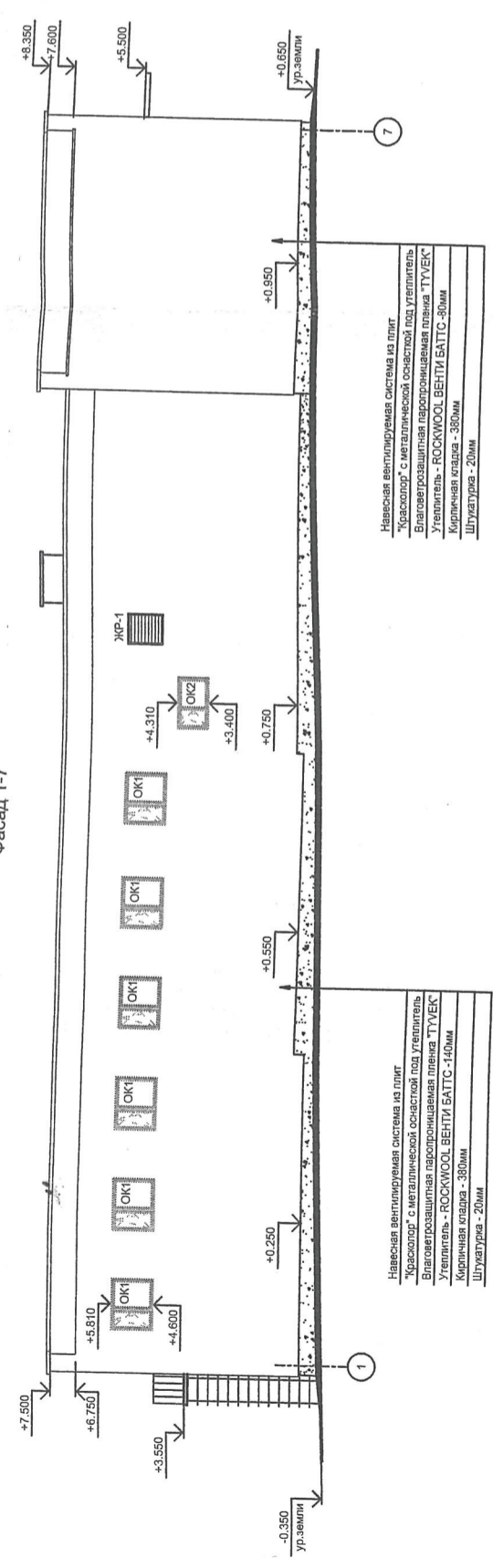


Техническое задание

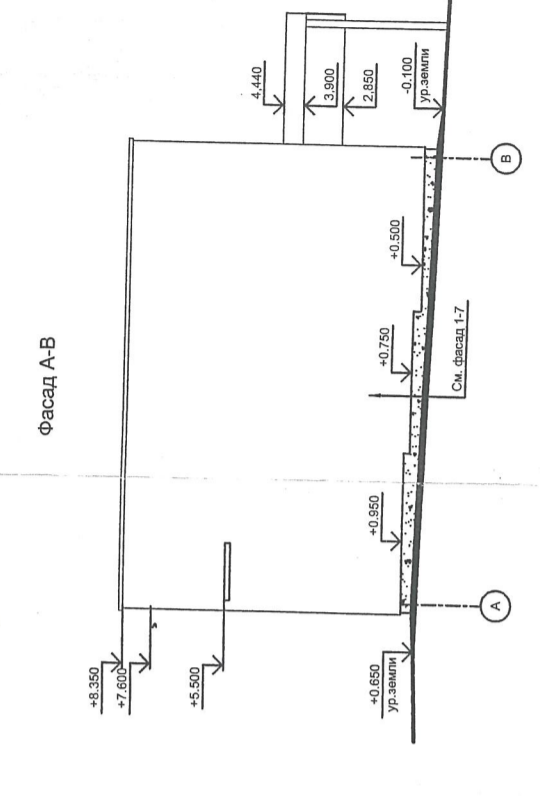
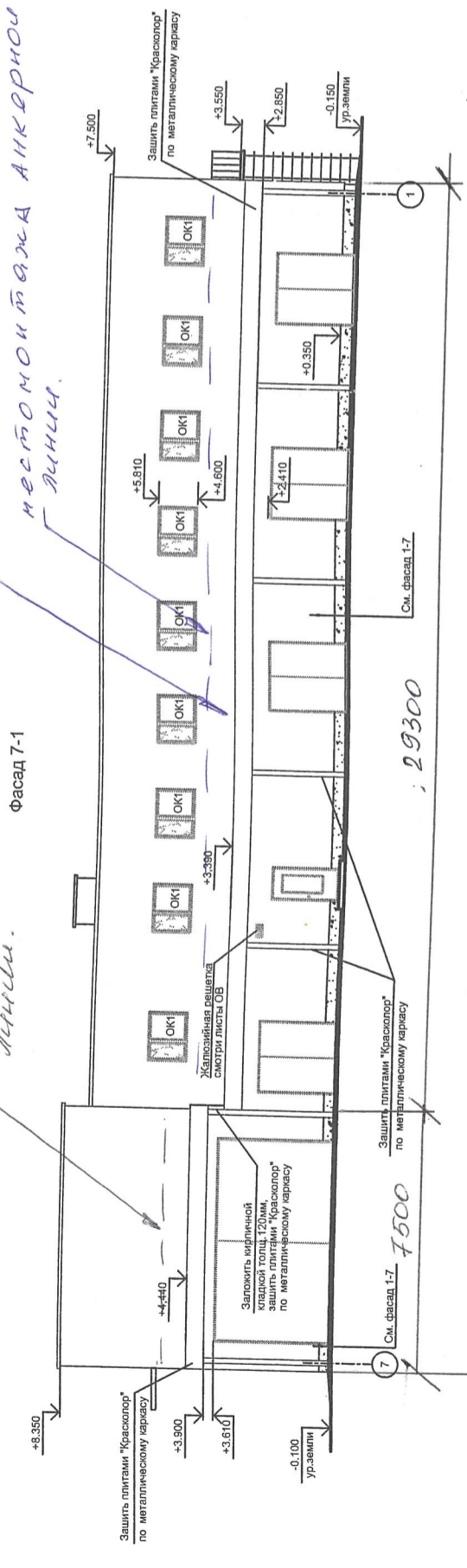
Фасад 1-7



местомонтаж анкеровной ямы.

Крыша иззырыса

Фасад 7-1



НАРУЖНАЯ ОТДЕЛКА:
 Стены - навесной вентилируемый фасад из плит "Краскопур" системы "Краспан" с металлической основой под утеплитель - цвет RAL 9002
 Площадь отделки - 733,30м2
 Цоколь - навесной вентилируемый фасад из плит "Краскопур" системы "Краспан" - цвет RAL 7002. Площадь отделки - 46,60м2
 Козырьки - плиты "Краскопур" по металлическому каркасу (боковые поверхности) - цвет RAL 7032. Площадь отделки - 34,20м2
 - подвесной потолок из металлического сайдинга по металлическому каркасу
 Площадь отделки - 173,00м2
 Стойки карниз - плиты "Краскопур" по металлическому каркасу
 Боковую поверхность крыши облицевать керамогранитной плиткой.
 Площадь отделки - 0,35м2

1. Общие указания смотреть на АР-1.
2. Окна замаркированы на АР-2,4
3. Двери замаркированы на АР-2.
4. Спецификацию к листам АР-2,4 смотреть на АР-3

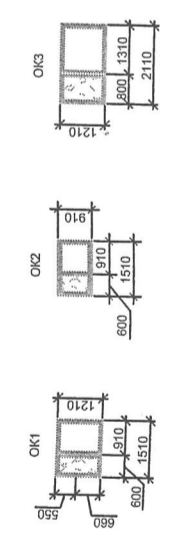
ВЕДОМОСТЬ ПРОЕМОВ ДВЕРЕЙ

Марка, позиция	Размер проема в кладке, мм а x в	Масса, ед. кг.	Примечание
1	2200 x 2370	15	
2	6300 x 3600		
3,4	1010 x 2070		
5	910 x 2070		
6	1510 x 2070		
7,8	1010 x 2070		
9, 10	1010 x 2070		
11, 12	910 x 2070		
13, 14	710 x 2070		

СПЕЦИФИКАЦИЯ ЭЛЕМЕНТОВ ЗАПОЛНЕНИЯ ПРОЕМОВ ДВЕРЕЙ

Марка, позиция	Обозначение	Наименование	Количество, шт.		Масса, ед. кг.	Примечание
			1 эт.	2 эт.		
1	индивидуальное изготовление	Ворота секционные из сэндвич-панелей, 2200x2400п	4	-	4	
2	индивидуальное изготовление	Ворота секционные из сэндвич-панелей, 2200x2400п с плитой 800x1800п	1	-	1	
3	ООО "Тоток"	противопожарная ДПМ 01180(Е180) размерами 1010x2100, левая	3	-	3	
4	ООО "Тоток"	противопожарная ДПМ 01180(Е180) размерами 1010x2100, правая	1	-	1	
5	ООО "Тоток"	противопожарная ДПМ 01180(Е180) размерами 910x2100, левая	3	-	3	
6	ООО "Тоток"	противопожарная ДПМ 01180(Е180) размерами 910x2100, правая	1	-	1	
7	ГОСТ 24688-81	Дверь наружная ДН 21-10ПЛУ	2	-	2	
8	ГОСТ 24688-81	Дверь наружная ДН 21-10ПТУ	2	-	2	
9	ГОСТ 6629-88	Дверь внутренняя ДГ 21-10П	1	-	1	
10	ГОСТ 6629-88	Дверь внутренняя ДГ 21-10	2	-	2	
11	ГОСТ 6629-88	Дверь внутренняя ДГ 21-9П	9	-	9	
12	ГОСТ 6629-88	Дверь внутренняя ДГ 21-9	4	-	4	
13	ГОСТ 6629-88	Дверь внутренняя ДГ 21-7П	4	-	4	
14	ГОСТ 6629-88	Дверь внутренняя ДГ 21-7	4	-	4	

СХЕМЫ РАСПОЛОЖЕНИЯ ЭЛЕМЕНТОВ ЗАПОЛНЕНИЯ ОКОННЫХ ПРОЕМОВ



Изм.	Кол. №	Лист №	Подпись	Дата
1	2	73	04	
Исполнитель: Шмелева				
Нач. сектора: Вершинина				
Специалист: Шмелева				
Техническое задание				
Стр. 4				

119/1-2-АР
 Спортивно-оздоровительный комплекс "Бобровый лог" в г. Красноярске